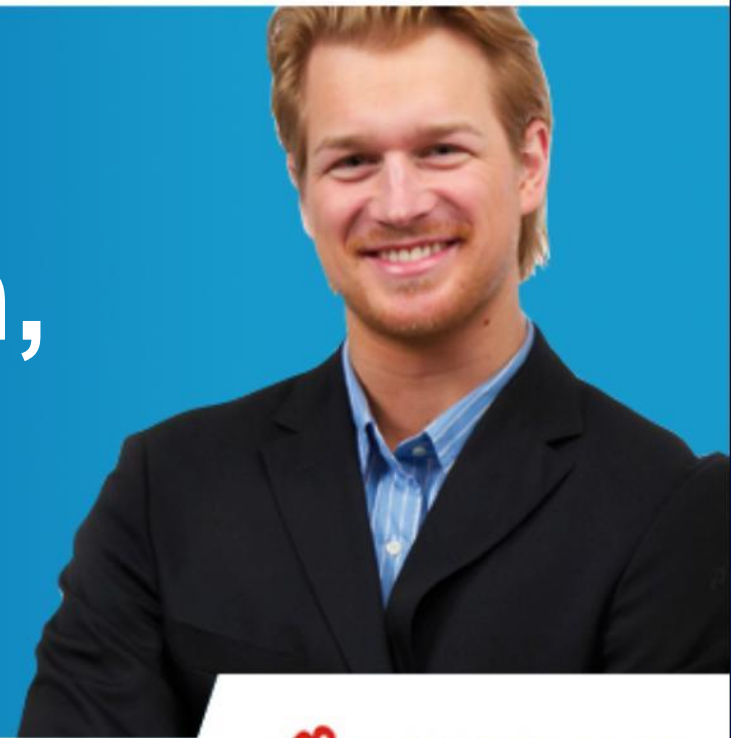


Lepsza komunikacja...

**Slican w Twoim
hotelu, sanatorium,
i SPA.**



 **SLICAN**

Lepsza komunikacja...

Hotel jest wyjątkowym wyzwaniem dla integratora sieci telekomunikacyjnej.

W dobie powszechności telefonii GSM oraz dostępu do Internetu centrala telefoniczna w hotelu jest w coraz mniejszym stopniu środkiem komunikacji gości hotelowych ze światem zewnętrznym.



Lepsza komunikacja...

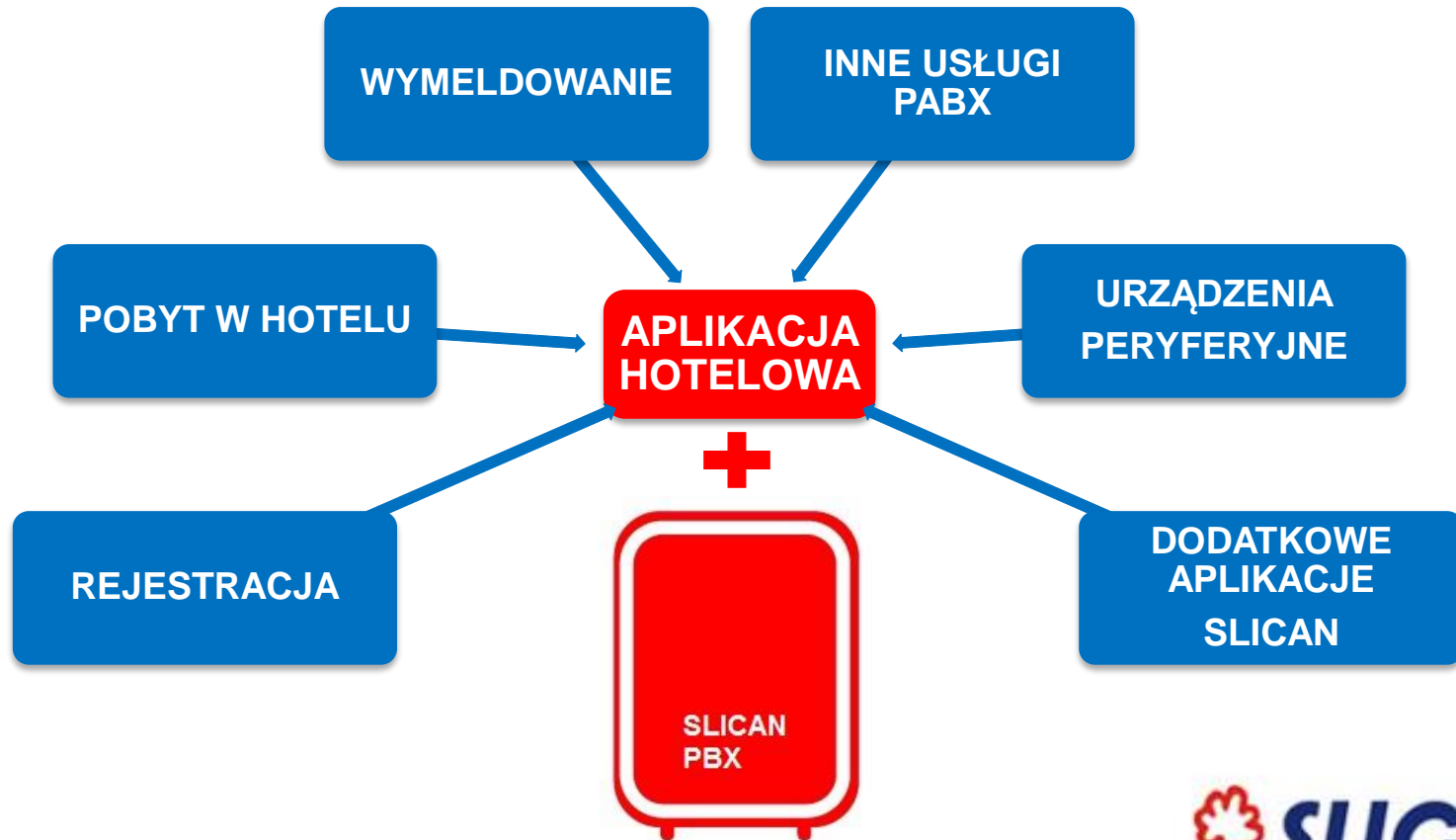
Obecnie centrala telefoniczna wraz z aplikacją hotelową wspiera pracowników hotelu w efektywnej i sprawnej obsłudze gościa hotelowego.

Dostarcza narzędzi, które ułatwiają zarządzanie hotelem i wspierają Państwa personel w bieżącej działalności.





NAJWAŻNIEJSZE ZADANIA



Lepsza komunikacja...

Lepsza komunikacja...

Na Dzień Dobry

Rejestracja gościa hotelowego
a funkcje centrali



 **SLICAN**

FUNKCJE PROGRAMU A SPRZĘT SLICAN

PROGRAM / USŁUGA HOTELOWA	CENTRALA TELEFONICZNA
Meldunek indywidualny/ grupowy	Aktywacja telefonu / grupy telefonów (check-in)
Meldunek indywidualny / grupowy	Predefiniowane kwoty na połączenia (prepaid) - ustalenie limitów kwotowych dla połączeń wychodzących
Status telefonu	Bieżący podgląd ilości rozmów gościa oraz jego rachunku telefonicznego
Zamiana pokoju - przemeldowanie gościa hotelowego	Aktywacja nowego telefonu / blokada starego z przeniesieniem informacji o zrealizowanych połączeniach



Lepsza komunikacja...

Lepsza komunikacja...

Pobyty w hotelu

Usługi centrali dla gościa
hotelowego



 **SLICAR**

FUNKCJE PROGRAMU A SPRZĘT SLICAN

PROGRAM / USŁUGA HOTELOWA	CENTRALA TELEFONICZNA
Połączenia specjalne dla gości	Zdefiniowane darmowe połączenia (rezerwacja taxi, teatr, restauracja) (free of charge services)
Usługi budzenia	Realizowane automatycznie (usługa programowana za pomocą telefonu)
Przypisanie numeru telefonu do numeru pokoju hotelowego	Numer wewnętrzny zgodny z numeracją pokoi hotelowych
Obsługa zamków elektronicznych, domofonów, bram parkingowych	Realizowana przez recepcję lub inne służby hotelowe za pomocą telefonu



Lepsza komunikacja...

Lepsza komunikacja...

Na Do Widzenia

Wymeldowanie gościa
hotelowego a funkcje centrali



 **SLICAN**

FUNKCJE PROGRAMU A SPRZĘT SLICAN

PROGRAM / USŁUGA HOTELOWA	CENTRALA TELEFONICZNA
Wymeldowanie gościa hotelowego	Blokada telefonu (check-out)
Wymeldowanie gościa hotelowego	Natychmiastowy rachunek indywidualny lub grupowy wraz ze szczegółowym billingiem zrealizowanych połączeń
Obsługa statusu pokoi	Posprzątany, awaria itp. (room-status)
Obsługa barków w pokojach	Barek full, do uzupełnienia itp.



Lepsza komunikacja...

Lepsza komunikacja...

Dla Państwa personelu

Inne usługi central Slican



 **SLICAN**

FUNKCJE PROGRAMU A SPRZĘT SLICAN

INNE USŁUGI CENTRAL SLICAN

Nasłuch pomieszczeń hotelowych - usługa dostępna on-line pod zdefiniowanym numerem wewnętrznym centrali – możliwy nasłuch i nagrywanie

Interkom - system nagłaśniający i przywoławczy - wezwanie do magazynu, komunikat dla pralni, kuchni i inne.

Wbudowane nagrywanie - stała lub czasowa rejestracja połączeń do i z recepcji hotelowej (centrala Slican z RecordMAN) - ocena jakości pracy recepcji

Kontakt z pracownikami mobilnymi - dostępny system Slican DECT IP.



Lepsza komunikacja...

FUNKCJE PROGRAMU A SPRZĘT SLICAN

INNE USŁUGI CENTRAL SLICAN

Możliwość nagrania komunikatów, informacji lub odtworzenia muzyki. Dla oczekujących na połączenie informacja o promocjach w hotelu, menu w restauracji, SPA i inne informacje.

Slican INVENIO Infolines - system IVR. Szybka obsługa połączeń przychodzących - do recepcji, działu konferencji, centrum SPA, restauracji i innych jednostek/działów w hotelu.

Funkcja PATHFINDER - połączenie z tym samym pracownikiem recepcji (w recepcji wielostanowiskowej) np. przy zmianie rezerwacji.

Jedna baza kontaktów (dane teleadresowe) gości hotelowych i kontrahentów w Slican TelefonCTI lub zintegrowana z aplikacją Microsoft Outlook®.

Wysyłanie wiadomości SMS do grup odbiorców bezpośrednio z centrali.



Lepsza komunikacja...

PODSUMOWANIE

- **Wszystkie opisane funkcje mogą Państwo realizować w oparciu o dostosowany do Państwa potrzeb program hotelowy oraz centralę telekomunikacyjną Slican.**
- **Oferujemy Państwu rozwiązania, które mogą obsługiwać niewielki – kilkunastopokojowy motel jak i obiekty dla kilkuset gości lub też sieci hoteli.**



 **SLICAN**

Lepsza komunikacja...

PODSUMOWANIE

- Serwery Slican mają wbudowane bramki GSM i VoIP oraz nagrywanie. Standardowo wyposażone są w Poczta Głosową. Korzystając z central Slican nie muszą Państwo instalować żadnych dodatkowych urządzeń telekomunikacyjnych.
- Centrale Slican wyposażone są w dodatkowe programy, które pozwolą Państwu m.in. obniżyć koszty serwisu i kontrolować koszty połączeń.



 **SLICAN**

Lepsza komunikacja...

PODSUMOWANIE

Poza centralami oferujemy Państwu wysokiej klasy urządzenia dodatkowe .

Slican dostarcza wysokiej klasy telefony dla recepcji, ekonomiczne telefony do pokoi hotelowych, inne urządzenia audio oraz systemy domofonowe.



 **SLICAN**

Lepsza komunikacja...

PODSUMOWANIE

Jako krajowy producent jesteśmy zawsze do dyspozycji firm rozwijających aplikacje hotelowe.

Jesteśmy otwarci na zmiany i nowe potrzeby naszych klientów.

Reagujemy szybko, mamy działy odpowiadające za serwis, szkolenie i wsparcie techniczne naszych Klientów.



 **SLICAR**

Lepsza komunikacja...

JAKI SYSTEM TELEKOMUNIKACYJNY

- Do Państwa dyspozycji jest rozległa sieć dealerów i serwisów - około 1000 firm. Niezależnie od lokalizacji hotelu macie Państwo gwarancje dostępu do serwisu.
- Jeżeli są Państwa zainteresowani doradztwem lub zakupem sprzętu telekomunikacyjnego Slican zapraszamy do kontaktu z Dealerem Slican w Państwa mieście lub regionie.



Lepsza komunikacja...

JAKI PROGRAM HOTELOWY

Mogą Państwo skorzystać także z doradztwa firm, oferujących rozwiązania programowe dla hoteli.

Centrale Slican współpracują wieloma aplikacjami dostępnymi na rynku.

Szczegółowe informacje na temat funkcjonalności programów znajdują Państwo na stronie www.slican.pl oraz na stronach producentów aplikacji hotelowych.



program ProHOTT



Lepsza komunikacja...

Lepsza komunikacja...

**Dziękujemy
za uwagę.**

Slican zastrzega sobie prawo do zmian w niniejszym materiale w dowolnym czasie, zgodnie z modyfikacjami wprowadzanymi w ofercie Slican.

Slican nie ponosi odpowiedzialności za zmiany wprowadzone aplikacjach zewnętrznych współpracujących z centralami Slican.

Bydgoszcz czerwiec 2013

Microsoft Outlook jest zastrzeżonym znakiem i nazwą handlową Microsoft Corporation.

Wszystkie pozostałe użyte w niniejszym materiale znaki graficzne, logotypy i inne są własnością odpowiednich podmiotów.

