

## Biznesowy telefon IP Slican VPS-804P



Telefon IP Slican VPS-804P to biznesowy, wieloliniowy model, spełniający wysokie oczekiwania pracowników firm i administracji. Szeroka gama przycisków operacyjnych, czytelny duży wyświetlacz i łatwa obsługa usprawniają korzystanie z telefonu i pozwalają na efektywne wykorzystanie dostępnych zasobów sieciowych. Menu telefonu dostępne jest w języku polskim i języku angielskim.



**VoIP**

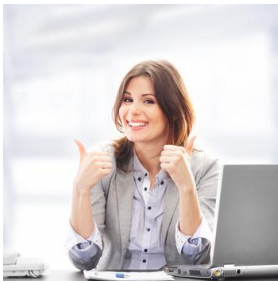
**LAN**

**WAN**

**AUTO  
PROVISIO-  
NING**



**PoE**



### DANE SPRZĘTOWE:

- Monochromatyczny ekran LCD o wymiarach: 72 mm x 48 mm
- Regulowana jasność i kontrast wyświetlacza
- Gniazdo 10/100 Base – T RJ45 dla PC
- Gniazdo WAN 10/100 Base – T RJ45 dla LAN
- Klawisze: 37 klawiszy, w tym 14 programowalnych przycisków szybkiego wyboru
- 4-kierunkowe kółko bezpośredniego wyboru funkcji i nawigacji upraszczające obsługę
- Słuchawka HD: 1 gniazdo RJ9 (4P4C)
- Gniazdo zestawu słuchawkowego: 1 RJ9 (4P4C)
- Power over Ethernet (PoE): IEEE 802.3af
- Zasilacz: 5V/1.2A
- Waga: 0,48 kg

### SPECYFIKACJE TECHNICZNE:

#### PROTOKOŁY VoIP:

- SIPv2, SDP (RFC 2327), RTP (RFC 1889,1890)

#### DŹWIĘK:

- Szerokopasmowy kodek HD G.722.HD
- Pełen duplex głośnika z AEC
- G.711u/a-law, G.723.1, G.726, G.729 A/B
- DTMF (w paśmie, RFC 2833, SIP Info)
- Eliminacja echa (AEC)
- Kontrola wzmocnienia akustycznego AGC
- Wykrywanie aktywności głosowej (VAD)
- Generowanie szumu tła

#### BEZPIECZEŃSTWO:

- HTTPS Serwer/Klient
- Protokół bezpieczeństwa (TLS)
- SRTP (RFC 3711), SIPS
- VLAN QoS (802.1pq)

#### FUNKCJE SIECIOWE:

- TCP, UDP, ICMP, RARP, ARP, DNS, NTP, SNTP, STUN, UPnP, SNMP
- Static / DHCP / PPPoE
- TFTP / DHCP / PPPoE client

- Telnet / HTTP / HTTPS server

#### ZARZĄDZANIE:

- Auto-provisioning przez FTP / TFTP / HTTP / HTTPS
- Aktualizacja przez przeglądarkę / telefon / Auto-provisioning

#### INTERFEJS UŻYTKOWNIKA / KLAWIATURA:

- 3 konta VoIP
- Interfejs menu użytkownika
- Funkcja uśpienia ekranu
- Parkowanie połączenia, połączenie oczekujące, przekierowanie połączeń, przekazywanie połączeń, połączenie powrotne, Redial, szybkie wybieranie
- Identyfikacja numeru połączenia przychodzącego - CLIP
- DND
- Auto-answer
- Obsługa do 5 połączeń konferencyjnych
- Połączenia trójstronne
- Mute – chwilowe wyłączenie mikrofonu
- Wysyłanie wiadomości tekstowych
- Poczta głosowa
- Sygnalizacja świetlna zachowanej w poczcie głosowej wiadomości
- Historia połączeń
- BLF/BLA\*
- Regulowana głośność dzwonka
- 8 różnych dzwonek do wyboru
- Klawisze programowalne
- Książka telefoniczna
- Black list

#### PRODUKTY POWIĄZANE:

- Centrale serii Slican IPL-256, IPM-032, IPU-14, IPS-08, MAC-6400, ITS
- Slican Komuniktor CTI
- Slican TelefonCTI
- Slican MobilePhone i CallBack
- Slican Embedded Recording
- Slican protokoły TAPI

\*Busy Lamp Field / Informacja o stanie zajętości - dostępne z urządzeniami obsługującymi funkcjonalność BLF